

2009년도 공유재산관리계획 2차 변경안

의안 번호	1344
----------	------

제출년월일 : 2009. 05.

제 출 자 : 제 천 시 장

1. 심의안건

○ 공유재산취득 1건

2. 심의사유

- 체육시설 확충 사업인 테니스장조성 사업부지로 신동 산28번지 (6,682㎡)가 편입됨에 따라 동 부지를 매입, 테니스장 14면을 조성하여 시민들의 건강증진과 생활체육 활성화를 기하고자 이를 매수코저함.
- 자원관리센터 부지조성하면서 신동 산28번지 제외지로 동 번지를 소유자가 이용할 수 없도록 맹지로 만들어 놓음에 따라 소유자는 금회 매수요구

3. 심의사항

[취득재산]

(단위 : ㎡ / 천원)

구 분	재 산 의 표 시			재산추정액	비 고
	소 재 지	지목	면적		
계	토지 1필지		82,612	372,000	
취 득	신동 산28	임	82,612	372,000	

4. 심의근거 법령

- 공유재산 및 물품관리법 제10조(공유재산의 관리계획)
- 공유재산 및 물품관리법 시행령 제7조(공유재산의 관리계획)
- 제천시 공유재산관리 조례 제12조, 제14조
- 2009. 5. 12. 제천시 공유재산심의회 심의필

5. 불 입

- 2009년도 공유재산관리계획서(총괄)
- 금회 공유재산 취득대상 재산목록
- 금회 공유재산관리계획서
 - ▶ 제천테니스장 조성 사업

6. 제출의견

- 제159회 임시회 심의에 앞서 2009년도 공유재산관리계획 2차 변경안을 제출하오니 원안대로 의결하여 주시기 바랍니다.

2009년도 공유재산관리계획서(총괄)

(단위 : m²/천원)

구 분			당 초			금회 변경내역						공유재산취득·처분계획		
			건수	면적	금액	증			감			건수	면적	금액
						건수	면적	금액	건수	면적	금액			
취득	계	계	28	125,182.2	4,388,967	1	82,612	372,000				29	207,794.2	4,760,967
		토지	23	123,791	2,152,985	1	82,612	372,000				24	206,403	2,524,985
		건물	5	1,391.2	2,235,982							5	1,391.2	2,235,982
	매입	토지	23	123,791	2,152,985	1	82,612	372,000				24	206,403	2,524,985
		건물	4	391.2	114,982							4	391.2	114,982
		기타												
	기타	토지												
		건물	1	1,000	2,121,000							1	1,000	2,121,000
		기타												
처분	계	토지				이	하	여	백					
		건물												
		기타												
	매각	토지												
		건물												
		기타												
	기타	토지												
		건물												
		기타												

금회 공유재산 취득대상 재산목록

[취득재산]

(단위 : m²/천원)

순번	재 산 의 표 시				추정가격	비고
	구분	소재지	지목	지적		
계				82,612	372,000	
1	취득	신동 산28	임야	82,612	372,000	

2009년도 공유재산관리 계획서

(단위:㎡ / 천원)

부서명	평생학습체육과	사업명	제천테니스장 조성사업			
구 분	재 산 의 표 시				대장가격	비고
	소 재 지	지 번	지목(구조)	면 적		
취 득	신동	산28	임	82,612	372,000	
처 분						
사업의 필요성	체육시설(테니스장) 부지 취득					
예산확보 상 황	회계구분	일반회계	예산확보			
	예산확보 계 획	제2회 추가경정예산 반영				
사업개요 (계 획)	○ 건 명 : 체육시설(테니스장) 부지 취득 ○ 기 간 : 2009 ○ 위 치 : 제천시 신동 산28 ○ 면 적 : 82,612㎡ ○ 소요예산 : 372,000천원					
첨부자료	○ 위치도, 전경사진, 사업계획 개요 각 1부 ○ 토지이용계획확인원, 지적도, 토지대장 각 1부					

체육시설 부지 취득계획

1. 취득개요

- 건 명 : 체육시설 부지 취득
- 기 간 : 2009. 03. ~ 2009. 12.
- 위 치 : 제천시 신동 산28
- 면 적 : 82,612㎡
- 소요예산 : 372,000천원

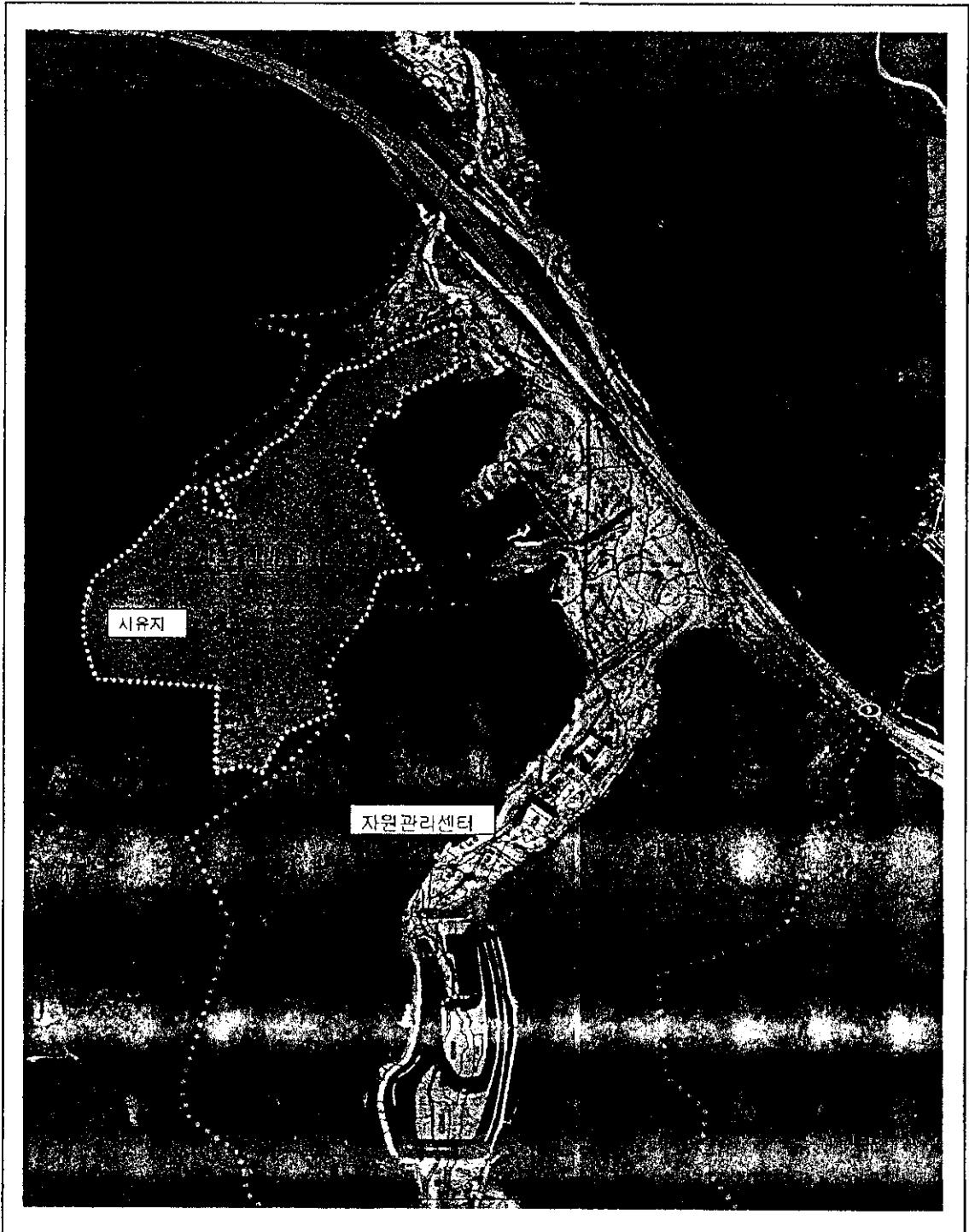
2. 추진계획

- 중요재산의 취득방침 결정 2009. 03.
- 공유재산심의회 심의 2009. 05.
- 공유재산관리계획서 제출 2009. 05.
- 의회 공유재산관리계획 승인신청 2009. 05.

3. 기대효과

- 자원관리센터 주민편의시설의 체계적 체육시설 설치 및 휴게 공간 확보
- 공공체육시설 집단화로 시민들이 이용하고 있는 체육시설 (축구장)과 연계하여 시민들의 편의시설 제공

현 황 도



사업예정지 전경사진

