

2001 공유재산관리계획

의안 번호	663
----------	-----

제출년월일 : 2000. 11. .
제 출 자 : 제 천 시 장

1. 심의안건

2001 공유재산관리계획

2. 제안사유

< 취득재산 >

- 환경관리사업소 부지내 토지를 매입하여 재산관리의 효율화를 기하고
- 발기반 정비사업에 따른 용수공급을 위하여 용도폐지된 봉양상수도의 취.정수장을 취득하여 활용하고

< 처분재산 >

- 부동산경기의 장기침체로 관리계획 승인후 현재까지 매각되지 않은 주요 건물에 대하여 재의결을 받아 매각 추진 하고.
- 상수도확장공사 준공에 따라 용도폐지된 봉양 취.정수장의 2개소의 상수도시설을 매각하고자 함.

3. 심의사항

< 취득재산 >

(단위:m'/천원)

구 분	면 적			대장가격 (공시지가)	비 고
	부지(필/m')	건물(동/m')	구축물(건/m')		
계	5 9,044	4 83	5 966	62,615	
환경관리사업소	2 5,716			30,180	
농업축산과	3 3,328	4 83	5 966	32,435	

< 처분재산 >

(단위:㎡/천원)

구 분	면 적			대장가격 (공시지가)	비 고
	부지(필/㎡)	건물(동/㎡)	건축물(건/㎡)		
계	28 45,351	34 13,784	14 3,487	12,089,035	매각시 까지
(구)시 청 사	8 19,485	7 10,106		10,042,874	
(구)화산1동사무소	1 469	1 423		203,891	
(구)두학동사무소	1 661	1 522		49,035	
(구)수산분뇨처리장	3 8,295	5 791		149,754	
(구)수산보건지소	1 264	1 167		27,015	
(구)서부동지도소	1 3,032	6 1,321		1,395,918	
봉양 취.정수장	3 3,328	4 83	5 966	32,435	
송학 정수장	6 7,236	6 98	5 1,227	44,864	
송학 무도가압장	4 2,581	3 273	4 1,294	143,249	

4. 제안근거

- 지방재정법제77조 및 동법시행령제84조
- 제천시공유재산관리조례제36조

5. 첨부서류

- 1) 2001년도 공유재산관리계획서
- 2) 공유재산 취득대상 필지별 재산목록
- 3) 공유재산 처분대상 필지별 재산목록
- 4) 지적도면 각 1 부 끝

1). 2001년도 공유재산관리계획서

(단위: m²/천 원)

구 분			2001 공유재산관리계획			비고
			필지(동.건)	면적(m ²)	대장가격 (공시지가)	
취 득	계	토 지	5	9,044	34,979	
		건 물	4	83	6,556	
		기 타	5	966	21,080	
	매 입	토 지	5	9,044	34,979	
		건 물	4	83	6,556	
		기 타	5	966	21,080	
	교환 으로 취득	토 지	-			
		건 물	-			
		기 타	-			
처 분	계	토 지	28	45,351	10,169,438	
		건 물	34	13,784	1,847,700	
		기 타	14	3,487	71,897	
	매 각	토 지	28	45,351	10,168,438	
		건 물	34	13,784	1,847,700	
		기 타	14	3,487	71,897	
	양여. 교환	토 지	-			
		건 물	-			
		기 타	-			

2). 공유재산 취득대상 필지별 재산목록

(단위 : m²/ 천원)

연번	재 산 의 표 시				취득대 상면적	취득 시기	대장 가격	소유자	취득사유	추진 부서
	소재지	지 번	지 목	지 적						
2건		토 지	5필지	9,044	9,044		34,979			
		건 물	4 동	83	83		6,556			
		구축물	5 건	966	966		21,080			
1	영천동	265-125	하천	5,587	5,587	2001	29,499	(국)철도청	환경관리 사업소부지	환경관리 사업소
2	"	271- 30	잡	129	129	"	681	(국)철도청	"	"
3	봉양 팔송	산 1-1	수도용지	83	83	"	50	제천시	발기반정비 사업에따른 용수공급	농업 축산과
4	"	산3-10	수도용지	2,812	2,812	"	1,706	제천시	"	"
5	"	7-1	수도용지	433	433	"	3,043	제천시	"	"
6	"	산3-10	건 물	37.2	37.2	"	3,682	제천시	"	"
7	"	"	건 물	17.55	17.55	"	1,105	제천시	"	"
8	"	"	건 물	7.7	7.7	"	485	제천시	"	"
9	"	7-1	건 물	20.4	20.4	"	1,284	제천시	"	"
10	"	508-1(천)	취수탑	22	22	"	894	제천시	"	"
11	"	산3-10	착수정	61	61	"	1,604	제천시	"	"
12	"	산3-10	착수정 부대시설	5	5	"	584	제천시	"	"
13	"	산3-10	정수지	203	203	"	4,700	제천시	"	"
14	"	취수장↔ 정수장	도수관로 (D=125mm)	L=675m	L=675m	"	13,298	제천시	"	"

3). 공유재산 처분대상 필지별 재산목록

(단위 : m²/ 천원)

건물명	물건의종류	재 산 의 표 시		공부상 면 적	매각면적	대 장 가 격 (공시지가)		비 고
		소 재 지	지목(구조)			m ² 당(원)	금액(천원)	
9건	토 지	28 필		45,547	45,351		10,169,438	
	건 물	34 동		13,784	13,784		1,847,700	
	구축물	14 건		3,487	3,487		71,897	
(구) 시청사	토 지	소 계	8 필지	19,681	19,485		8,651,512	
	건 물	소 계	7 동	10,106	10,106		1,391,362	
	토 지	소 계	7 필지	19,194.3	18,998.3		8,484,328	
		청전동 110	대	14,403	14,403	346,000	6,733,883	준주거
		청전동 50-5	"	2,150.2	2,150.2	412,000	885,882	"
		청전동 108-1	"	1,091.7	1,091.7	363,000	396,287	"
		청전동 96	"	206	206	346,000	71,276	"
		청전동 97-1	"	846	650	346,000	224,900	"
		청전동 577-1	"	377.4	377.4	346,000	130,580	"
		청전동 산13-7	임	120	120	346,000	41,520	
	건 물	위지상 건물	6 동	9,840.975	9,840.975		1,350,585	
		본 관 동	철.콘.스	5,501.6	5,501.6			
		후 관 동	"	1,292.5	1,292.5			
		의 회 동	"	2,348.775	2,348.775			
		수 위 실	연와조.스라브	29	29			
		차 고	시멘트벽돌 스레트	265.9	265.9			
		창 고	철.콘.스	403.2	403.2			
	토 지	청전동 97-3	대	486	486	344,000	167,184	관사
	건 물	위지상 건물	연와조.스라브 기와	264.79	264.79		40,777	

(단위 : m²/ 천원)

건물명	물건의종류	재 산 의 표 시			매각면적	대 장 가 격 (공시지가)		비 고
		소 재 지	지목(구조)	공부상 면적		m ² 당(원)	금액(천원)	
(구) 화산1동 사무소	토 지	화산동 571	대 지	469	469	289,000	135,425	대부중
	건 물	위 지상 건물	철·콘.스	423	423		68,466	
(구) 두학동 사무소	토 지	흑석동 화산동 5-71	대 지	661	661	18,800	12,426	대부중
	건 물	위 지상 건물	철·콘.스	522	522		36,609	
(구) 수산분뇨 처리장	토 지	소 계	3 필지	8,295	8,295		29,612	
	건 물	소 계	5 동	791	791		120,142	
	토 지	소 계	3 필지	8,295	8,295		29,612	
		수산 적곡 58-1	잡종지	4,604	4,604	3,570	16,436	
		수산 적곡 54-1	도 로	1,598	1,598	3,570	5,704	
		수산 적곡 58-2	"	2,093	2,093	3,570	7,472	
	건 물	소 계	5 동	790.41	790.41		120,142	
		전후처리동	철·콘·스	367.11	367.11			
		관 리 실	"	132	132			
		조 작 실 동	"	214.1	214.1			
		옥외프랜드	"	40	40			
		쿨 링 타 워	"	37.2	37.2			
(구)수산 보건지소	토 지	수산 내리 141-5	대	264	264	28,000	7,392	
	건 물	위 지상 건물	철·콘·스	167	167		19,623	
(구) 서부동 지도소	토 지	소 계	1 필지	3,032	3,032		1,230,992	
	건 물	소 계	6 동	1,321	1,321		164,926	
	토 지	서부동 1155	대	3,032	3,032	406,000	1,230,992	
	건 물	위지상 건물	6 동	1,321	1,321		164,926	
		사 무 실	철·콘·스	962.39	962.39			
		농기구수리센터	시멘 벽돌· 스라브	33.72	33.72			
		양수기창고	"	82.64	82.64			
		농 민 식 당	"	145.45	145.45			
		기상관측소	"	63.9	63.9			
		농산물직판장	조립식 철구조물	32	32			

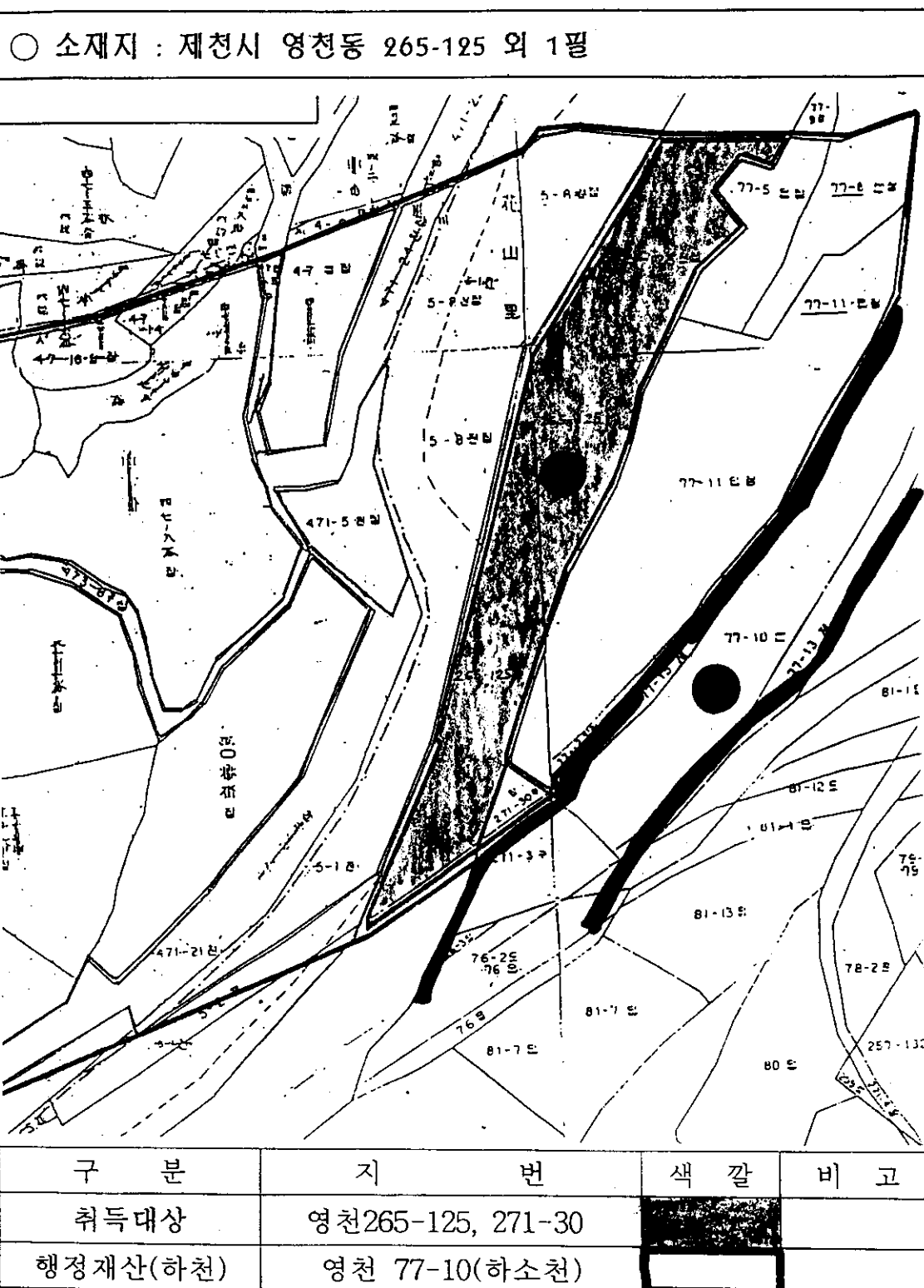
(단위 : m²/ 천원)

건물명	물건의 종 류	재 산 의 표 시			매각면적	대 장 가 격 (공시지가)		비 고
		소 재 지	지목(구조)	공부상 면적		m'당(원)	금액(천원)	
봉 양 취.정수장	토 지	소 계	3필지	3,328	3,328		4,799	
	건 물	소 계	4 동	83	83		6,556	
	구축물	소 계	5 건	966	966		21,080	
	토 지	소 계	3필지	3,328	3,328		4,799	
		봉양 팔송 산1-1	수도용지	83	83	607	50	
		봉양 팔송산3-10	수도용지	2,812	2,812	607	1,706	
		봉양 팔송 7-1	수도용지	433	433	7,030	3,043	
	건 물	위 지상건물	4동	82.85	82.85		6,556	
		상수도관리사	시.벽.스라브	37.2	37.2		3,682	
		정수장창고	"	17.55	17.55		1,105	
		약품투입실	"	7.7	7.7		485	
		취 수 장	"	20.4	20.4		1,284	
	구축물	소 계	5건	966	966		21,080	
		취 수 탑	철.콘	22	22		894	
		착 수 정	철.콘	61	61		1,604	
		착수정부대시설	철.콘	5	5		584	
		정수지(2동)	철.콘	203	203		4,700	
		도수관로(D=125mm)	강관	L=675m	L=675m		13,298	
송 학 정수장	토 지	계	6필지	7,236	7,236		13,141	
	건 물	계	6 동	98	98		6,431	
	구축물	계	5 건	1,227	1,227		25,292	
	토 지	소 계	6필지	7,236	7,236		13,141	
		송학 입석 산23	수도용지	850	850	450	382	
		송학 입석 88-1	수도용지	2,906	2,906	3,400	9,880	
		송학 입석산19-61	수도용지	2,717	2,717	450	1,222	
		송학 입석산19-62	수도용지	332	332	450	149	
		송학 입석 502-2	수도용지	417	417	3,500	1,459	
		송학 입석 502-3	수도용지	14	14	3,500	49	
	건 물	위지상 건물	6동	97.57	97.57		6,431	
		관리사	시.벽.스	61.12	61.12		4,645	
		약품창고	"	15.55	15.55		762	
		약품투입실	"	5.56	5.56		272	
		창고	"	6.42	6.42		315	
		염소투입실	"	5.56	5.56		272	
		화장실	"	3.36	3.36		165	
	구축물	소 계	5건	1,227	1,227		25,292	
		착 수 정	철.콘	31	31		1,058	
		혼 화 지	"	7	7		621	
		응 집 지	"	45	45		1,312	
		침전지(2동)	"	640	640		12,635	
		배 수 지	"	504	504		9,666	

(단위 : m²/ 천원)

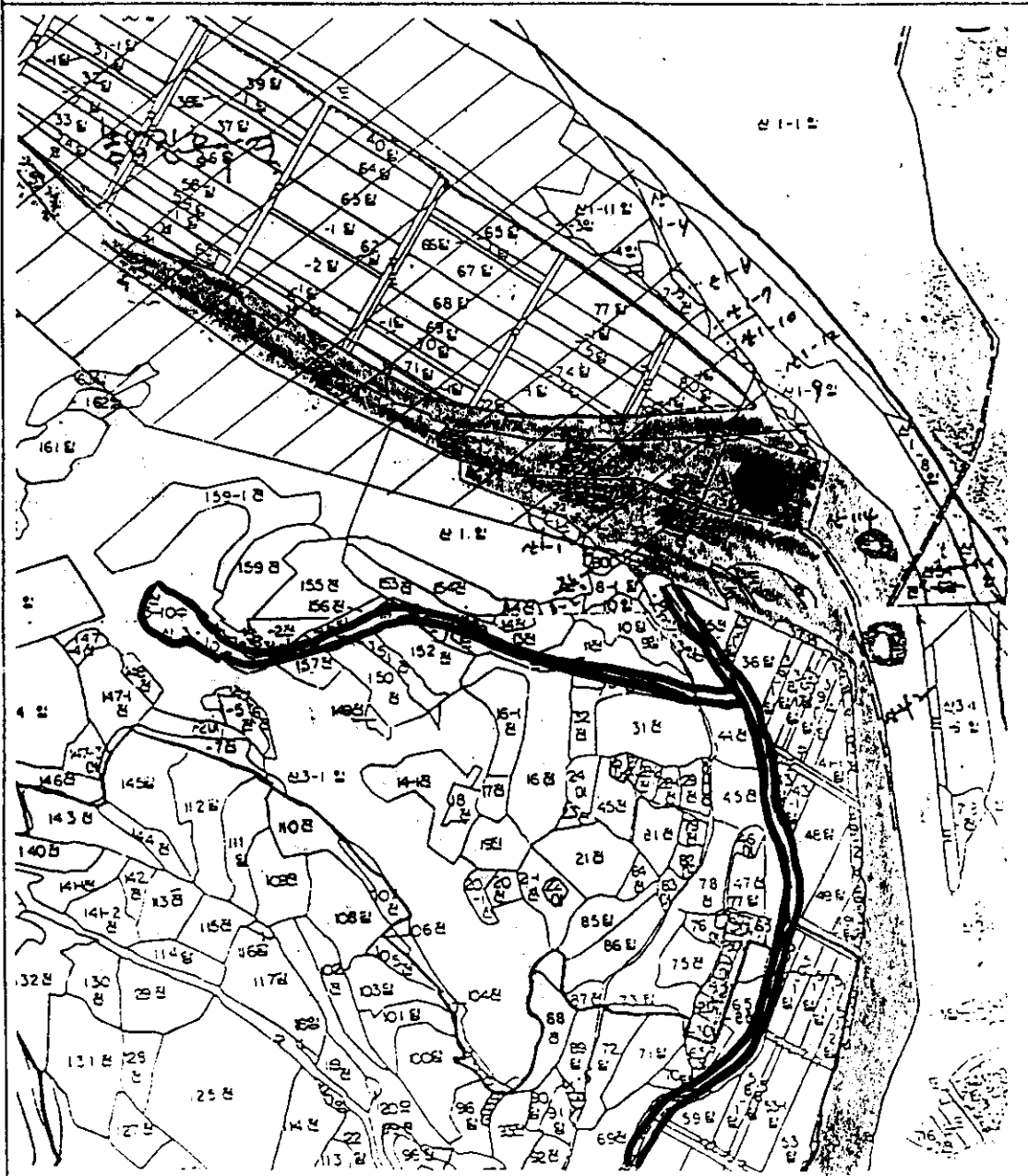
건물명	물건의 종 류	재 산 의 표 시			매각면적	대 장 가 격 (공시지가)		비 고
		소 재 지	지목(구조)	공부상 면적		m ² 당(원)	금액(천원)	
송학무도	토 지	소 계	4필지	2,581	2,581		84,139	
가압장	건 물	소 계	3 동	273	273		33,585	
	구축물	소 계	4 건	1,294	1,294		25,525	
	토 지	소 계	4필지	2,581	2,581		84,139	
		송학 무도 379-7	수도용지	230	230	32,600	7,498	
		송학 무도 383	수도용지	288	288	32,600	9,388	
		송학 무도384-1	수도용지	1,423	1,423	32,600	46,389	
		송학 무도 385-3	수도용지	640	640	32,600	20,864	
	건 물	소 계	3동	273	273		33,585	
		가 압 장	철.콘.스	207	207		28,359	
		수 위 실	시멘벽돌기와	36	36		3,276	
		발 전 실	시멘브릭스라 브	30	30		1,950	
	구축물	소 계	4건	1,294	1,294		25,525	
		흡 수 정	철.콘	1,260	1,260		23,426	
		제수변실	철.콘	14	14		748	
		맨 홀	철.콘	18	18		821	
		전기맨홀	철.콘	2	2		530	

취득재산(환경관리사업소) 지적도현황



취득재산(농업축산과) 지적도현황

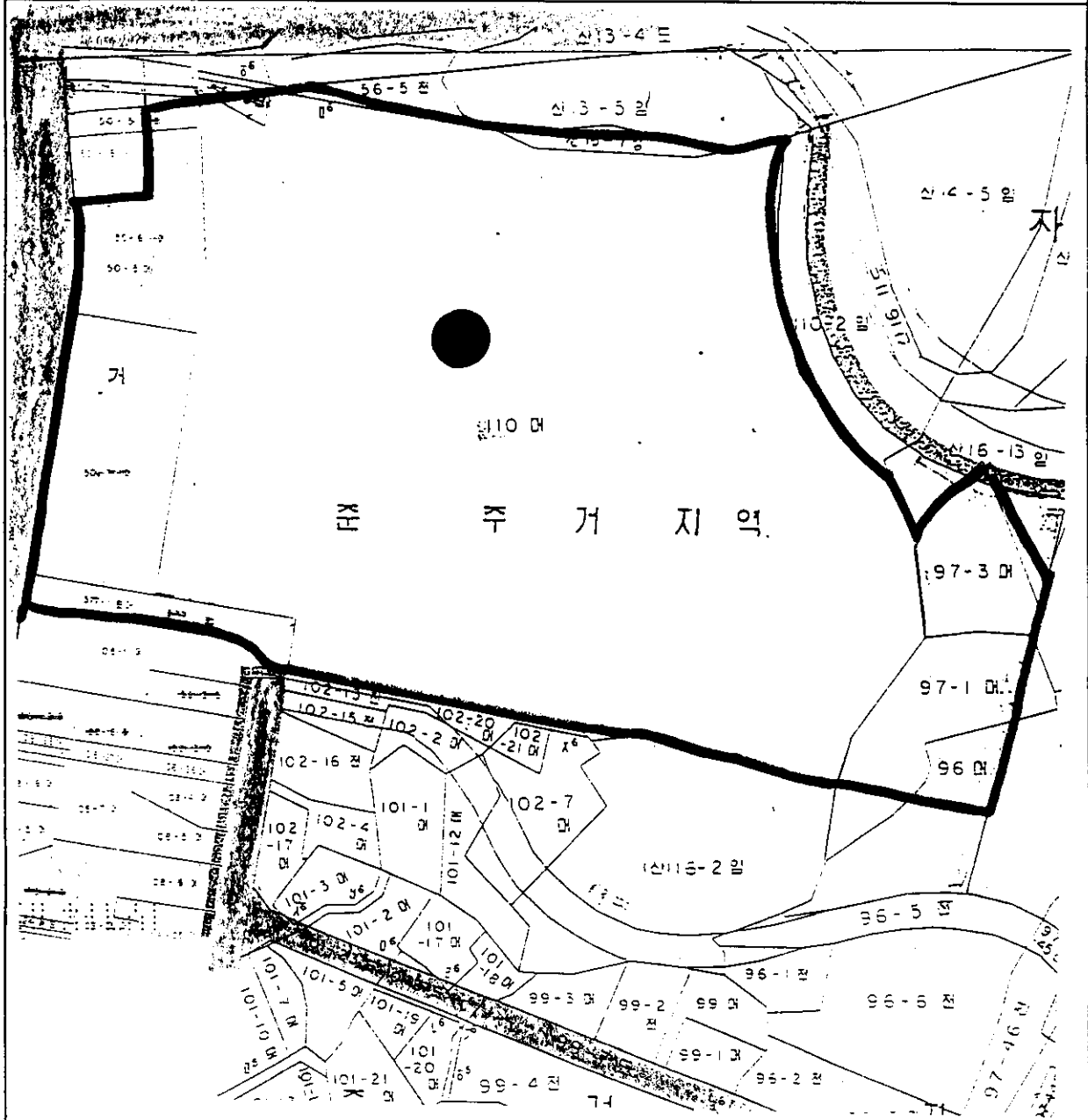
○ 소재지 : 제천시 봉양 팔송 산1-1외 2필



구 분	지 번	색 갈	비 고
취득대상	산1-1, 산3-10, 7-1		
행정재산	508 - 1 하천 일대		

처분재산(구 시청사) 지적도현황

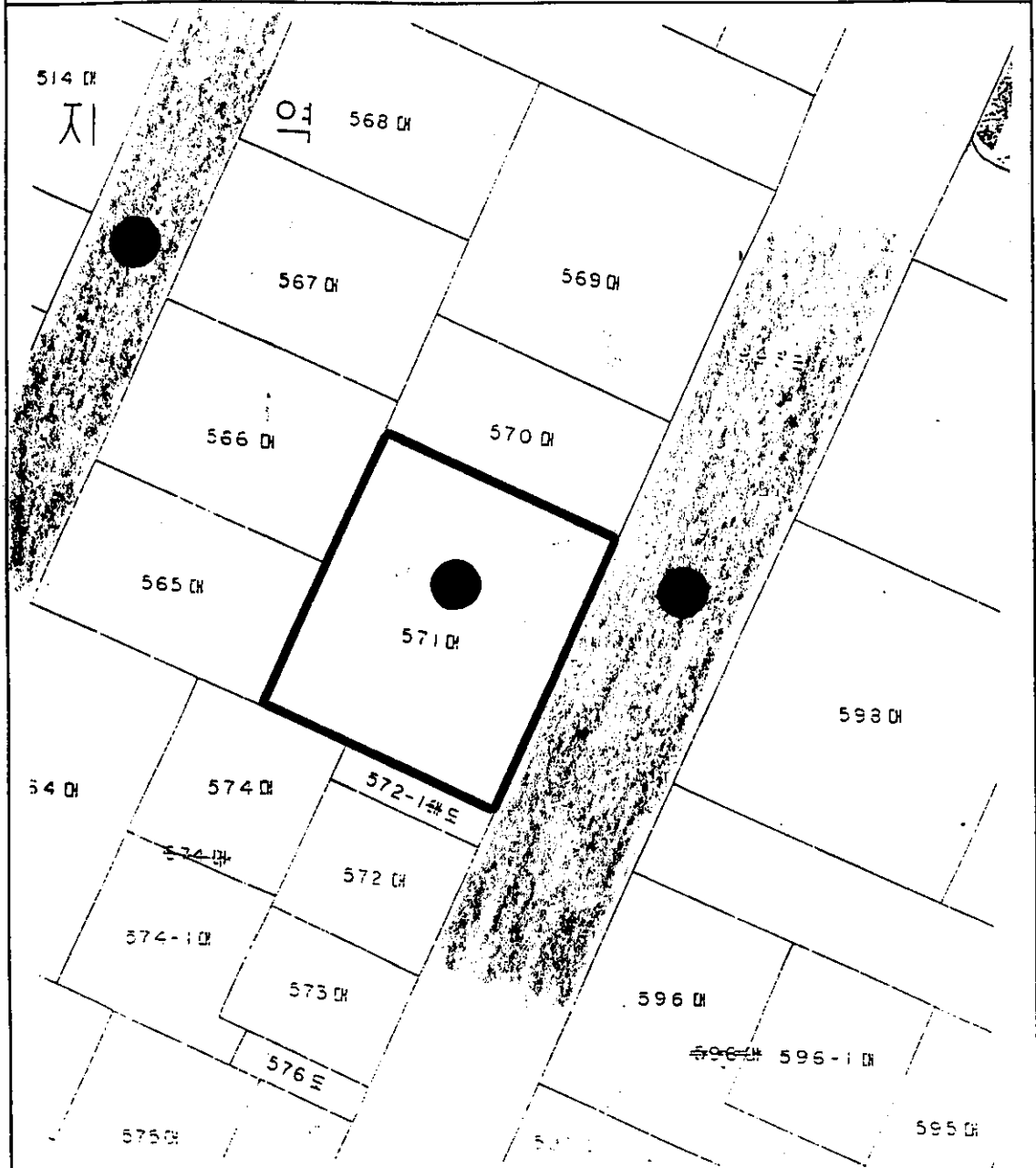
○ 소재지 : 제천시 청전동 110외 6필



구 분	지 번	색 갈	비 고
처분대상	청전동 110외 6필		
행정재산(하천)	청전 575도로 일원		

처분재산(구 화산1동사무소)지적도현황

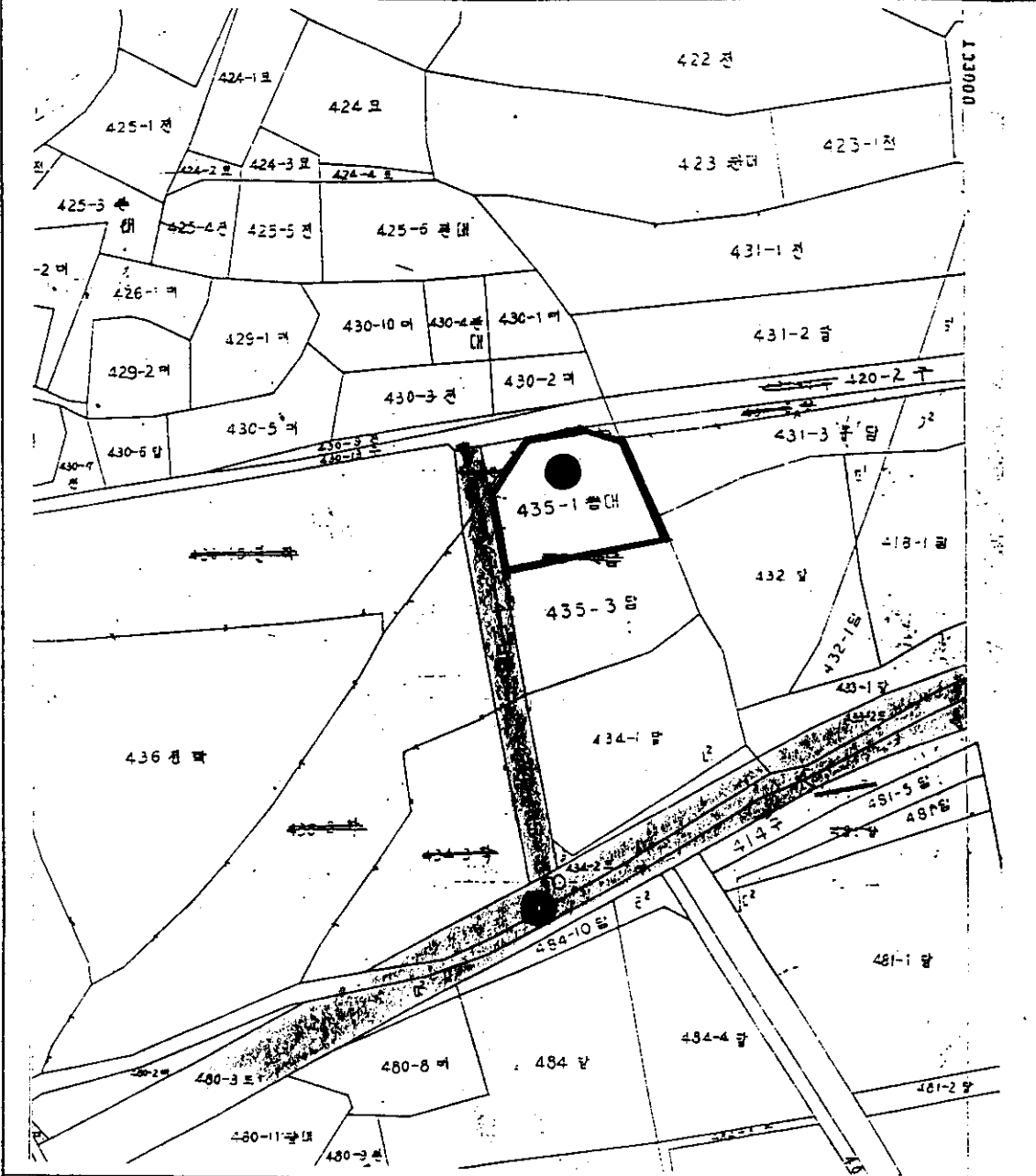
○ 소재지 : 제천시 화산동 571



구 분	지 번	색 갈	비 고
처분대상	제천시 화산동 571		
행정재산(도로)	제천 화산동 993도 일원		

처분재산(구 두학동사무소)지적도현황

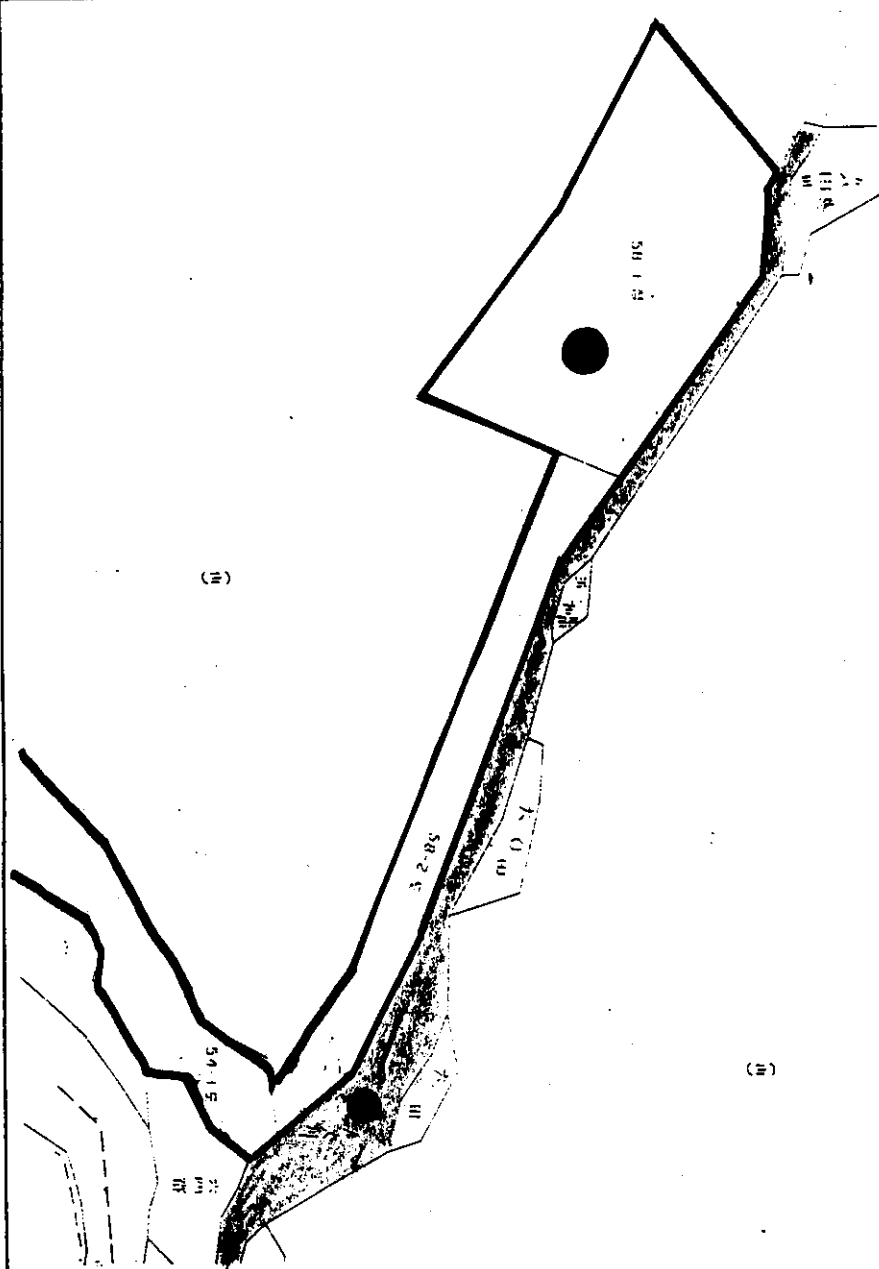
○ 소재지 : 제천시 흑석동 435-1



구 분	지 번	색 갈	비 고
처분대상	흑석동 435-1		
행정재산(도로)	흑석 434-4일원		

처분재산(구 수산분뇨처리장)지적도현황

○ 소재지 : 제천시 수산 적곡 58-1외2필



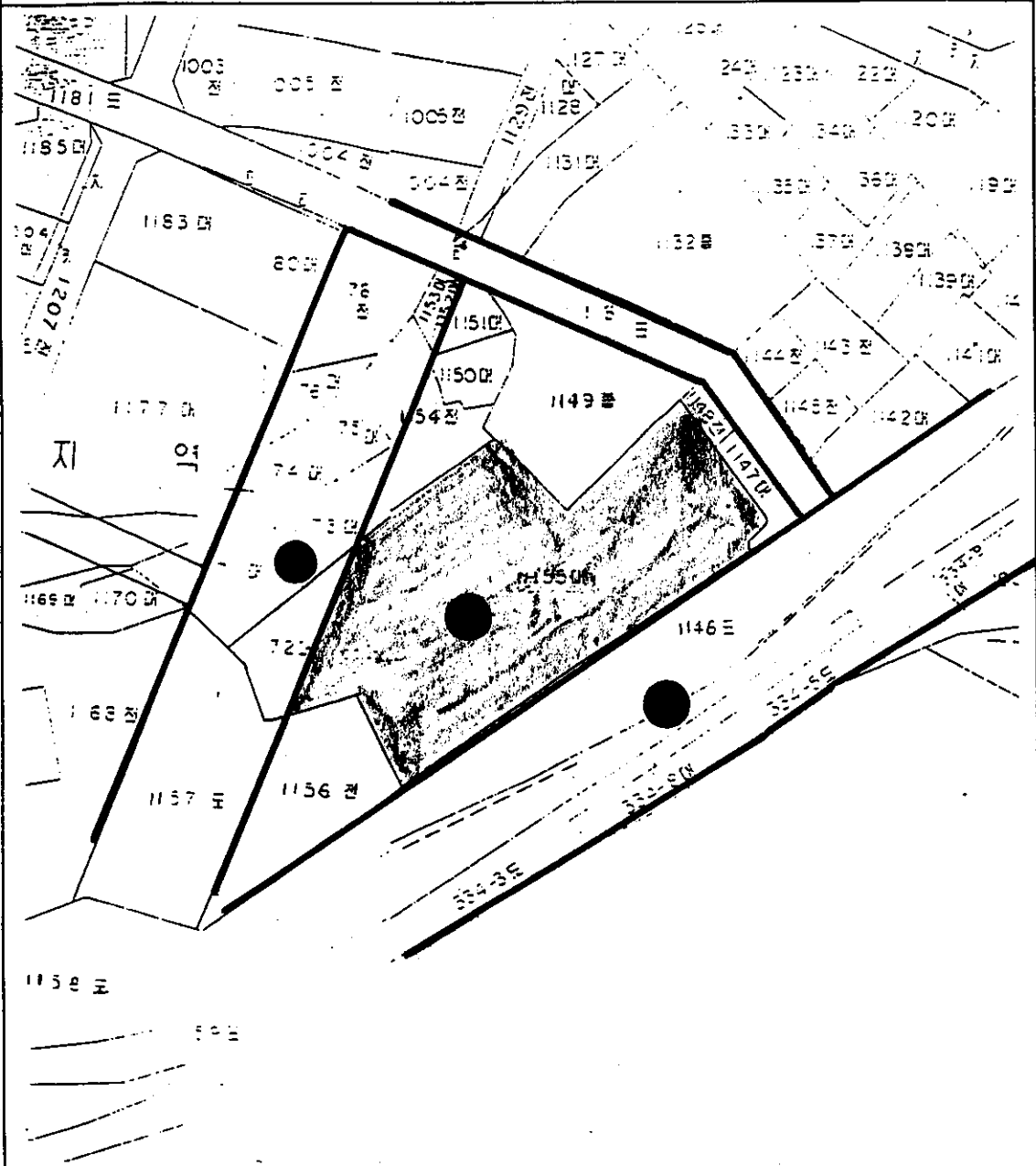
구 분	지 번	색 갈	비 고
처분대상	수산 적곡 58-1외2필		
처분재산 도로	수산 적곡 58-2외 1필		

○ 소재지 : 제천시 수산 내리 141-5

구분	지번	색깔	비고
처분대상	수산 내리 141-5		
행정재산(도로)	수산 141-22도로 일원		

처분재산(구 서부동지도소)지적도현황

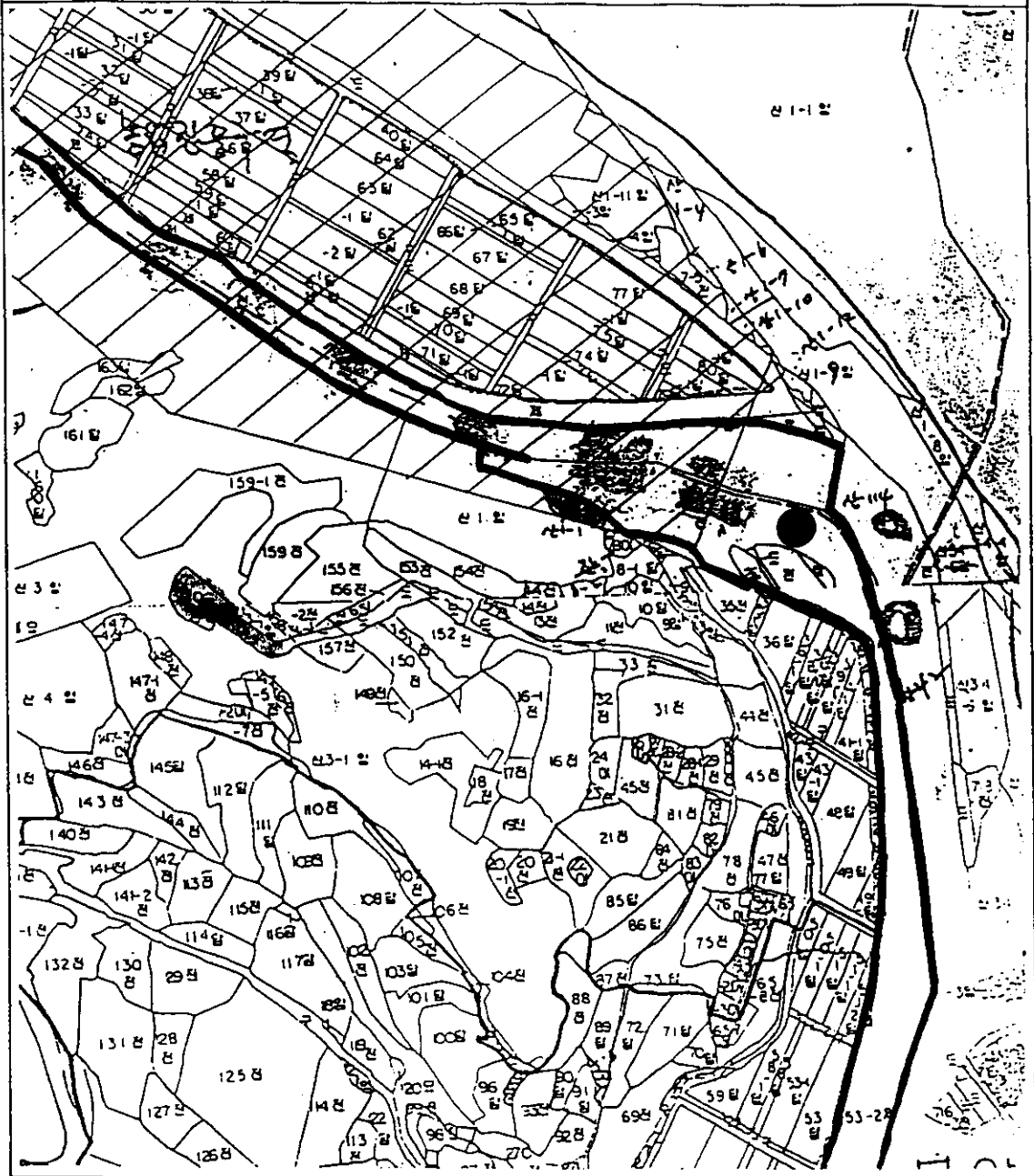
○ 소재지 : 제천시 서부동 1154



구 분	지 번	색 갈	비 고
처분대상	서부동 1154		
행정재산(도로)	서부동 1158일원		

□ 지적도면 팔 송 취·정 수 장

○ 소재지 : 봉양읍 팔송리 산1-1번지 일대

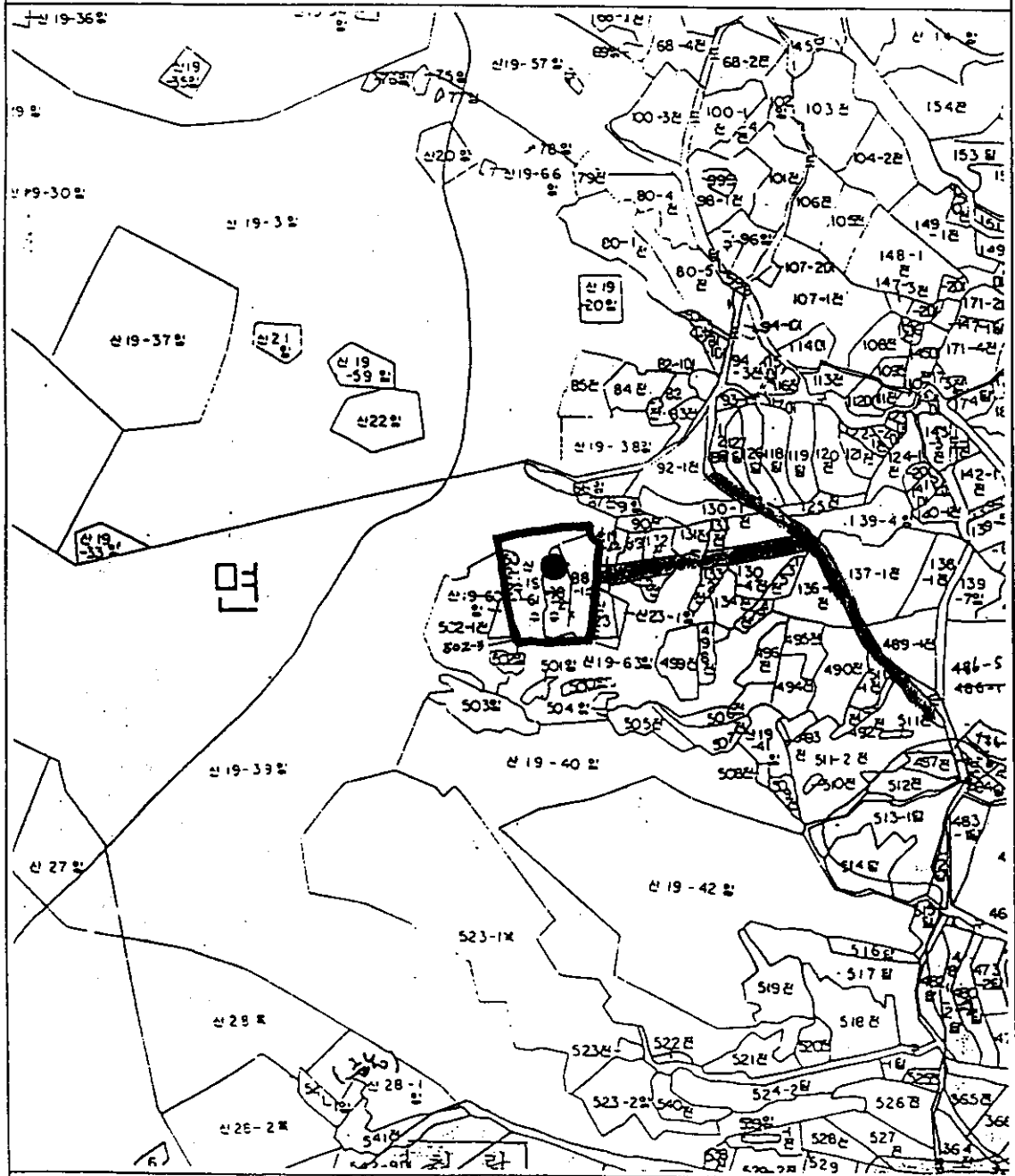


구 분	지 번	색 상	비 고
팔송취·정수장 부지	산1-1, 산3-10, 7-1		
지 지			

□ 지적도면

송 학 정 수 장

○ 소재지 : 송학면 입석리 산23번지 일대

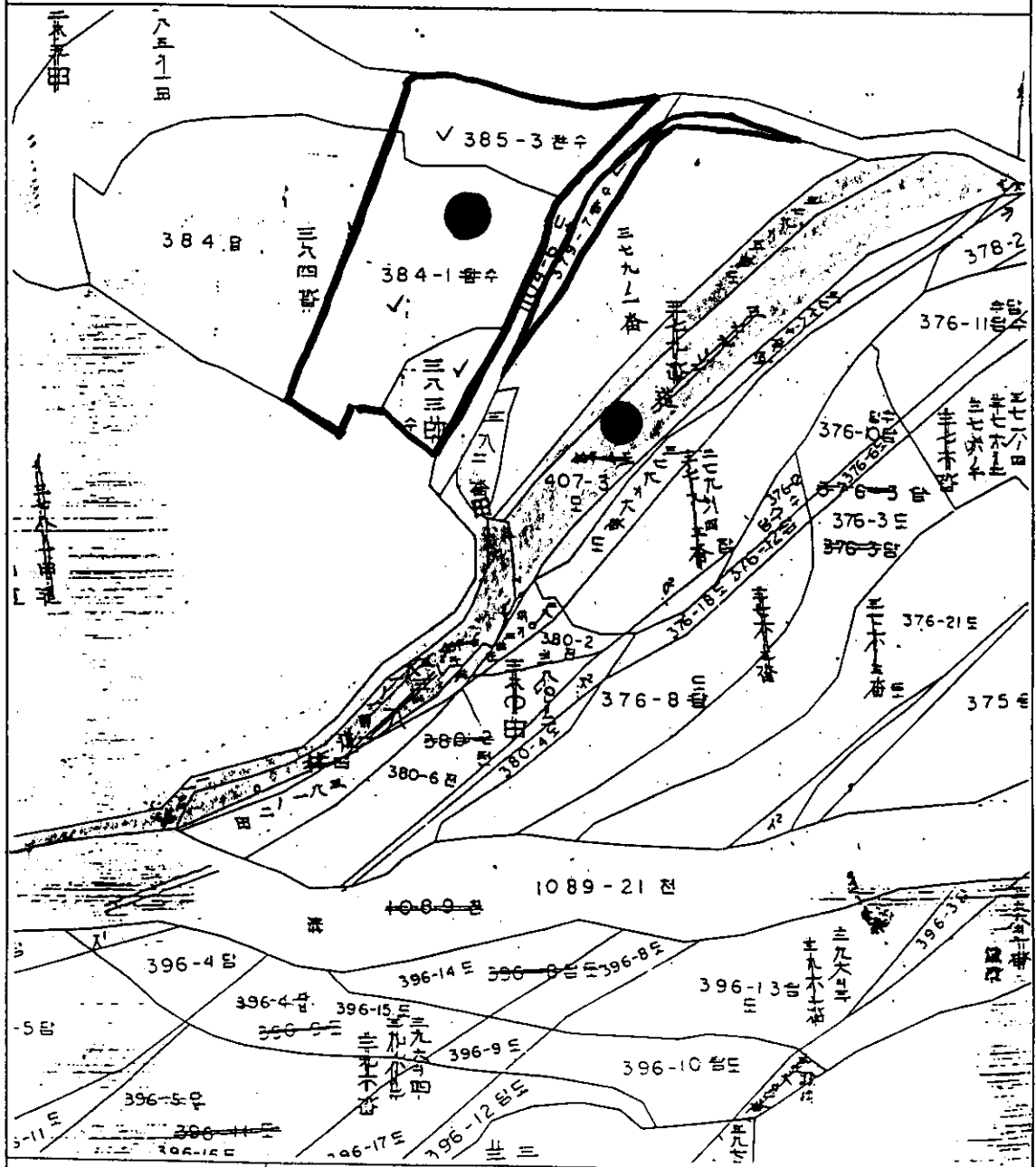


구 분	지 번	색 상	비 고
송학정수장 부지	산23, 88-1, 산19-61, -62 502-2, -3		
도 로			

무도가압장

□ 지적도면

○ 소재지 : 송학면 무도리 379-7번지 일대



구 분	지 번	색 상	비 고
무도가압장 부지	379-7, 383, 384-1, 385-3		
소 속			